

前橋商工会議所のご案内

(詳細はホームページをご覧ください)

商工会議所について

【商工会議所の役割】

商工会議所法に基づき設立された総合経済団体。地域に根ざしてあらゆる商工業の改善発達を図り、また社会一般の福祉増進に資する。全国で 514 会議所・会員：126 万。

【3つのミッション】

- (1) 国・県・市等への各種要望事項・政策提言
一歩先んじた要望事項・政策提言を展開
- (2) 中小企業の活力強化
中小企業の成長への挑戦を全力で後押し
- (3) 地域経済の活性化
地域の力を再生させる
取り組みを強力に推進

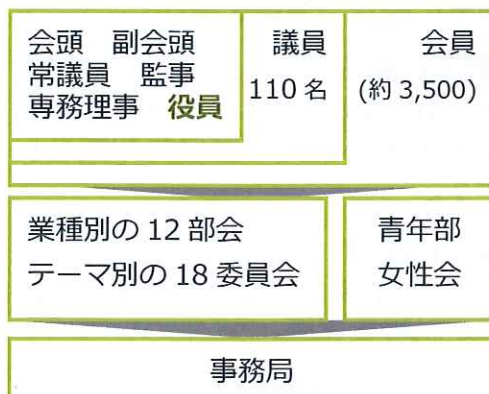
前橋商工会議所について

前橋商工会議所は、現在約 3,500 社の会員に支えられた地域総合経済団体です。3つの基本方針のもと、「ビジネスのしやすい前橋」、「暮らしやすい前橋」の2本柱に据えたビジョンに基づき事業に取り組んでおります。

【3つの基本方針】

1. 県都にふさわしい街づくりの推進
2. 地域中小企業への積極的経営支援
3. 安心・安全・快適な街づくり

【組織体制】



【事業項目】

①組織基盤の強化、②経済・経営等の調査広報活動の強化、③地域開発事業、④産学官連携事業、⑤交通対策事業、⑥商業振興事業、⑦工業振興事業、⑧観光振興事業、⑨中小・小規模、企業支援事業、⑩雇用安定事業、⑪国際化対応事業、⑫環境対策事業

産業振興・まちづくり

【ものづくり振興】

ものづくりを支える基盤技術から最先端技術の探求まで、次世代のリーダー育成に取り組む。

【商業振興】

商業振興の枠組みにとらわれず、賑わい創出も目的とした取り組みを進めています。

【産学官連携】

群馬大学、前橋工科大学、前橋商工会議所の3者で産学連携協定を締結。

【まちづくり】

まちなかキャンパスなどまちなかの活性化を目的とした取り組みを進めています。

【観光・おまつり】

前橋まつりや前橋花火大会を始めとする観光誘客の取り組みを進めています。

政策提言・要望活動

地域の総合経済団体として会員の声や動向を踏まえ、商工業の発展に関する政策や施策を国や群馬県、前橋市等に適宜、提言・要望しています。

入会と会費について

商工業者等の方であれば、法人、団体、個人事業主、規模、業種を問わずご入会いただけます。

○会員の権利

1. 議員の選挙権、被選挙権

会員は、3年に1度実施される前橋商工会議所議員の選挙権、被選挙権が得られます。選挙権票数はご負担の会費口数に応じて付与されます。※特別会員を除く

2. 部会への所属

前橋商工会議所には、業種別12の「部会」があり、ご入会の際いずれかの部会に所属できます。部会は同業種の関係者との交流の場となり、会員の声を商工会議所事業に反映させるための重要な組織です。

3. サービスの利用

会員は、前橋商工会議所が実施するすべてのサービスを無料または安価な料金で利用できます。

○会員の種類と会費

- ・一般会員（前橋商工会議所管内の事業者）
選挙権有・1口4,000円（2口以上）
- ・特別会員（前橋商工会議所管外の事業者）
選挙権無・1口4,000円（2口以上）
※下期（10月以降）にご入会の場合、
初年度会費は年会費の半額となります。

【お問い合わせ】 前橋商工会議所

☎027-234-5111

<http://www.maebashi-cci.or.jp>

入会金はなし!

年会費は最低 8,000 円~

商工会議所 入会のススメ

- 年会費は2口8,000円から。
→ひと月約670円!
- 入会時は現金で、2年目以降は口座振替・振込・現金集金が選べる。
- 半期毎の分割払いも可能です。
- 入会のメリットは…

人とつながる!



【同業種との交流】

ご入会いただくと業種に応じた部会に所属します。部会が行う部会総会、視察会、講演会を通して部会員同士の交流や自社の経営に役立つ情報が得られます。

【異業種（会員）との交流】

商工会議所は異業種の集まりでもあり、親睦や情報交換の場として会員交流会を年1回、開催。また青年部や女性会をはじめとする異業種交流団体にも所属できます。

【ビジネスモール】

全国へ自社PRや取引先を探すことが出来るなど、ビジネスチャンスにつながるマッチングサイトに無料で登録できます。

経営のプラスになる!



【各種相談・相談会】

税務・金融・法律・労務・創業などの経営上のお悩みをスタッフだけでなく税理士や弁護士など専門家が対応します。

【金融支援】

小口資金等の前橋市制度融資、小規模事業者経営改善資金(マル経)等の日本政策金融公庫融資制度の斡旋。

【情報発信・調査】

会報誌「商工まえばし」を中心に会員情報や最新の施策情報などを発信。また景況調査やLOBO調査など経済動向や企業ニーズを把握。

【労働事務代行】

労働保険事務組合に労災・雇用保険の事務委託ができます。保険料の分割納付、事業主労災の加入などのメリットがあります。

(事務委託にあたっては一定の条件があります)

企業の福利厚生に!



【もしものために】

大企業並みの福利厚生制度が確立できる各種共済・保険制度に加入できます。企業や従業員の“万が一”に備えることが出来ます。

【ポエム健診（従業員健康診断）】

前橋近郊の病院と連携した従業員健康診断。会員企業には割引があります。

【会館の利用料金が格安に】

商工会議所会館2・3階にある貸会議室を会員様には一般料金の30%引きでお借りいただけます。

【会員事業所野球大会】

会員企業の福利厚生の一つとして開催。約40年近く開催し、毎年40チーム程が参加。

スキルを磨く!



【セミナー・講演会】

第一線の講師を招いて地域経済の最新動向や実務で使える技能など経営に役立つ情報を紹介。

【新入社員研修】

新入社員が積極的に業務に取り組めるよう社会人としての心構えや基礎的知識をレクチャーします。

【各種検定試験】

簿記や販売士、溶接技能などビジネスに直結した各種検定試験を実施。

【ジョブ・カード制度】

新入社員の現場で働きながら座学も行う育成カリキュラムなどの作成をお手伝いします(有期実習型訓練など)。