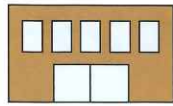
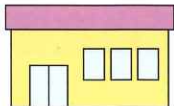


## フードバンク活動をご存じですか？

食品の寄付を呼びかけ集まった食品を適切に管理保管し、そのニーズに合った福祉施設や団体、または個人の方へお渡しする活動です。



食品製造業者



食品小売店・卸売店

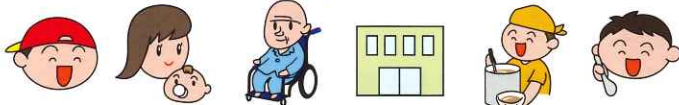


農家・農園  
個人のみなさん

ご寄付

フードバンク

お届け



児童養護施設 女性シェルター 支援施設福祉施設 コミュニティセンター 炊き出し 子ども食堂

### ご寄付のお願い

フードバンク北関東を支える会  
館林信用金庫 西支店 普通預金 181461  
(特非) 三松会フードバンク北関東代表塚田一晃  
トクヒサンショウカイフードバンクキタカントウダイヒョウツカダカズアキ

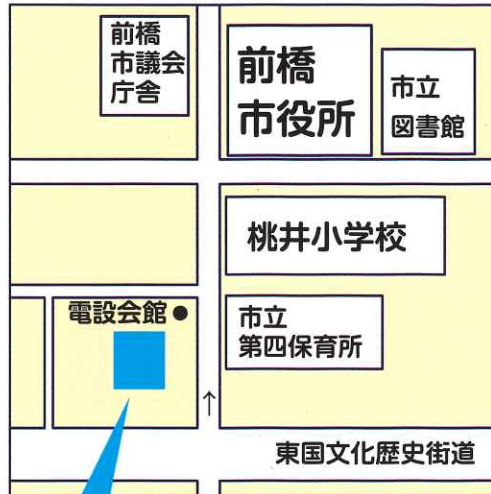
フードバンク北関東 ☎0726(52)8188

三松会 特定非営利活動法人(NPO法人)  
☎0726(75)4799

## ボランティアさん 募集！

食品を必要とする方へお届けする方や  
食品の積み下ろし・食品の管理・事務など

フードバンクに  
興味のある方や  
学生さんなど  
大歓迎です！



### フードバンクまえばし

前橋市大手町 2-18-7 駐車場あり・6台分

☎027-226-1591  
FAX 027-226-1592

フードバンクまえばし

検索

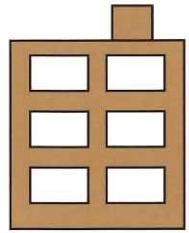
フードバンク  
まえばし

### フードバンク活動のご案内

フードバンクまえばしは、地域で発生した食品ロスを地域の人の手により、地域の必要とする方々へ届ける「フードバンクの地産地消」を目指しています。

# フードバンクまえばしは「フードバンクの地産地消」を目指しています！！

## フードバンク事業の流れ



市内食品  
関連企業

食品提供  
に向けた  
協力依頼

# 前橋市

業務委託

相談窓口

まえばし生活自立相談センター

配布  
依頼

利用申込・相談

## 食品のご提供

パン・クッキー・缶詰・アルファ米  
カップ麺・お菓子・おつまみ・ゼリー等



個人等による  
フードドライブ

フードドライブとは、家庭で余っている食べ物を  
学校や職場、イベント会場などで集めて持ち寄り  
フードバンクなどに寄付する活動です。

フードバンク  
まえばし



食品の管理・保管

食品の  
配布

利用者

- ・生活保護受給者（申請中の方）
- ・食糧支援が必要な方
- ・ひとり親家庭
- ・障害者世帯
- ・その他生活に困ってる方

## 市民同士が助け合う共助の関係

各地域における市民や各種団体によって、お互い助け合うサイクルが生まれます。

### ●食品ロス削減

毎日多くの食品が、生産過剰、包装時の損傷や不備、印字ミス、賞味期限切れが迫る等の理由で食品業者によって捨てられています。これらの食品は十分に食するに値する品質、栄養価を備えながら、環境を害する生ゴミとして処理されているのが現状です。

### ●信頼関係で成り立っています

寄贈して頂ける食料品を引き取る際には、食品の安全性を十分に確認します。また、品質の保証や転売禁止などを取り決める同意書を交わします。それと同じく提供先の社会福祉施設等には、寄贈頂いた企業及び商品の説明を行い、転売禁止等の同意書を交わします。

### ●余った食品を「ありがとう」に変えます

福祉施設や団体などの他に、任意で活動する団体や地域のコミュニティーとも連携をします。子ども食堂で使う材料や、無料学習会などで必要な軽食など、食品関連業者様より寄贈いただき、有効に活用します。