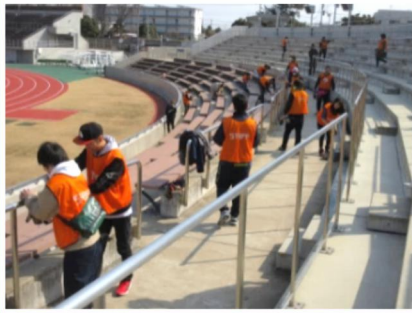


しき しき
四季を通して敷島公園をサポート！

しきサポ 募集中！

群馬県立敷島公園では、県民の皆さんとより良い公園作りを一緒に目指していくため、ボランティア活動をしてくれる**敷島公園サポーター(しきサポ)**を募集しています！

しきサポ活動例



▲観客席内のゴミ拾い



▲花壇の花植、手入れ



▲球場の観客席清掃

①スポーツイベントのアシスト

- ◆主な実施日：スポーツイベント開催前後（**プロ野球**、**Jリーグ**、**ぐんまマラソン**など）
- ◆主な内容：観客席・会場の清掃、イベント備品の運搬、競技場整備補助、など
- ◆備考：ボランティア後には、グラウンドでの写真撮影等お楽しみがあるかも？
※開催するイベントによって、手伝っていただく内容等は異なります。

②園内ガーデニング

- ◆主な実施日：都合の良い時間帯にて、1時間/日から可能
- ◆主な内容：花の植え替え、花の剪定、水やり、など
- ◆備考：参加者の手で自由な花壇を作りだし、敷島公園を彩っていただきます。花苗や必要な道具は公園事務所にて用意いたします。

③園内の安全見守り隊

- ◆主な実施日：都合の良い時間帯
- ◆主な内容：園内の防犯パトロール
- ◆備考：園内の散歩をしながら、子ども達の登下校時の見守りや、不審者（物）がないか見回っていただきます。

上記活動について詳しく知りたい方、また上記以外で敷島公園をより良くするためにやってみたいことがある方は裏面をご覧ください！

よくある質問

Q. しきサポに参加してみたいのですが、まず何をすれば良いのですか？

A. しきサポに参加していただく方は、下記お問合せ先に、以下の点についてご連絡をお願いいたします。いただいた情報を基に、しきサポとして仮登録させていただきます。

- ◇個人情報：お名前、ご連絡先（電話番号、E-mail アドレス）
- ◇参加希望のサポート活動：表面の①～③をご回答ください。
- ◇参加希望時間帯：②、③に参加希望される方のみご回答ください。

Q. ①のスポーツイベントをお手伝いしてみたいのですが、いつ募集しているのですか？

A. 敷島公園内で開催されるイベント情報に関しましては、下記 URL または QR コードより敷島公園の「月別各競技施設利用計画表」に記載されておりますのでご覧ください。スポーツイベントのアシストを募集する際は、ご連絡先の E-mail アドレスを基にこちらから配信させていただきます。

URL : <https://shikishima-park.org/schedule.php>



Q. 以前 1 回参加したのですが、今後も継続的に参加してみたいです。

A. 以前サポート活動に参加された方につきましては、参加された際にお聞きする連絡先（E-mail アドレス）を基に、今後関連するサポート活動に関しまして案内を配信させていただく予定となっております。

※連絡先をお聞きした際、今後のサポート活動の案内について『不要』と回答された方には配信いたしません。

その他ご不明な点につきましては、下記にお問い合わせください！

🎵🎵🎵 **お申し込み・お問い合わせ** 🎵🎵🎵
群馬県立敷島公園 公園管理事務所 〒371-0036 前橋市敷島町66番地
しきしまパークボランティア事務局 担当 奈良・岡田まで

TEL : 027-234-9338 (10:00~16:00)

E-mail : spv@shikishima-park.org

※E-mail アドレスの QR コードはこちら→



参加していただく方は、ボランティア保険への加入が必要となります。
満 18 歳未満の方は保護者の同意が必要となります。