

登録方法

サポーター説明会に参加されるか、個別にアーツ前橋へお問い合わせください。

条件

- アーツ前橋のコンセプトや運営内容を理解し、共感して活動できる方。
- 高校生以上。18歳未満の方は保護者の了承が必要です。
- 電子メール（パソコンや携帯電話）での連絡が可能な方。

活動にあたって

- サポーターの活動は無償です。交通費や謝礼等の支給はありません。
- 当館企画展の内覧会に参加することができます。

説明会

サポーター登録希望者のための説明会を必要に応じて開催します。

研修会 & アートスクール

サポーター活動やアート全般をテーマにしたアートスクールなどのイベントを開催しています。

- ▶ 日程につきましては、アーツ前橋公式サイトをご覧ください。

お問い合わせ

アーツ前橋
ARTS MAEBASHI

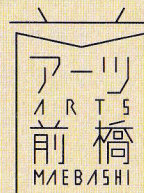
〒371-0022 群馬県前橋市千代田町5-1-16
電話: 027-230-1144 FAX: 027-232-2016
<http://artsmaebashi.jp>

あつまれ! アーツ前橋 サポーター



アーツ前橋サポーターとは?

アーツ前橋で開催する様々なイベントや運営をお手伝いするボランティアスタッフです。館内での展覧会やワークショップだけではなく、地域を舞台に活動がひろがるアートプロジェクトなど多岐にわたるアーツ前橋の運営は、サポーターの皆さんに支えていただいています。



活動紹介

アーカイブ活動 (本や資料の整理)

アート全般に関する図書の整理や新聞のスクラップ、全国の美術館の広報物のファイリングなどを行い、アーツ前橋のアーカイブスペースを充実させていきます。

定期的な簡単なサポート



ちゅっかりイベントに参加できる?!

イベントのサポート

イベントの開催にあたっての会場準備や受付案内をします。

ワイワイ参加型



アーティストの 作品制作サポート

アーティストの作品制作を手伝います。必要な能力は多種多様！あなたの特技が意外な場面で役に立つかもしれません。

コツコツ気楽なデスクワーク



広報活動

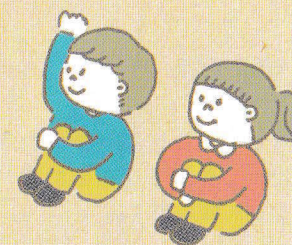
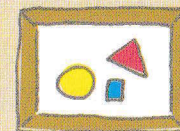
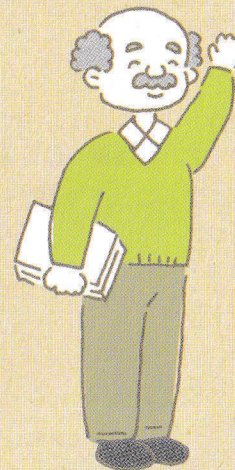
展覧会やイベントの広報物の配布や発送作業を通して、アーツ前橋の活動をたくさんの人に知ってもらいます。

鑑賞サポート

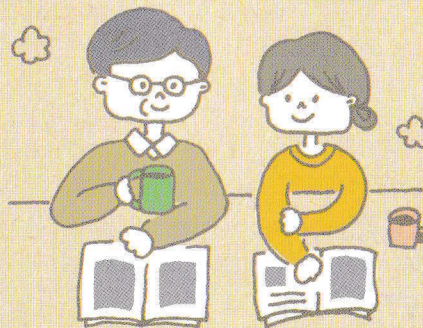
こどもたちや一般の来館者の鑑賞ガイドなどを通して、アーツ前橋の展覧会がより多くの人たちに親しまれ、対話の場となっていくことを目指していきます。研修を受けてあなたもアートの案内人！

※研修の受講が必要です。

しっかり茶送販売型



お茶を飲みながら
見届けかたに



ミーティング

意見交換や情報の共有、スケジュール調整などに加えて、学芸員の解説による展覧会鑑賞や各種勉強会などを行っています。